

# N-SERIE

115 - 185 pk

**VALTRA**

**YOUR  
WORKING  
MACHINE**



# SLIM FORMAAT. PERFECTE PRESTATIES.

Uw land is uw leven.  
Uw boerderij is uw fundament.  
Uw gewas is uw carrière.  
Uw tractor is het werktuig van uw beroep.

Daarom kiest u voor een Valtra.  
Uw Valtra is als het betrouwbare gereedschap van een vakman; hij geeft u het vertrouwen en de moed om de klus te klaren. Elke dag. Steeds opnieuw. In elke werkomgeving. Bij Valtra zijn we gewend ons op het minst bewandelde pad te begeven, want zo zien de paden er bij ons uit. Wij aarzelen niet om voor u een tandje bij te zetten. We werken op deze manier omdat het de beste is. En omdat we geloven in efficiënt werken.

U doet geen concessies. Wij ook niet

Klaar de klus.  
Kies voor een Valtra.  
Uw werkmachine.



## **UW**

Groot waar nodig .....	4
Betrouwbaar, gebruiksvriendelijk, lage kosten.....	5

## **WERK-**

Belangrijkste kenmerken.....	6
Nieuwe cabine.....	8
Veelzijdige werkmachine .....	10

## **MACHINE**

Motor .....	12
Brandstofbesparingstechnologie.....	14
Transmissie .....	16
Onbeperkt.....	18
Opties .....	20
Precisielandbouw .....	22
Diensten.....	24
Technische gegevens .....	28

# GEEN UITDAGING TE GROOT. GEEN TAAK TE KLEIN.

Motor, transmissie, chassis en cabine worden allemaal gemaakt in Finland, zonder compromissen. Elk jaar bouwen wij 23.000 Valtra-tractoren voor klanten in 75 landen. Dat maakt ons de leidende tractorfabrikant van Scandinavië en het op vier na grootste westerse tractormerk ter wereld. Wij zijn al sinds 1960 in Brazilië actief, waar we de marktleider in grote tractoren zijn.





Waar wij vandaan komen, weten we hoe het is om dag en nacht, zomer en winter te moeten werken. We weten alles van het in balans brengen van taken en eisen, zonder compromissen te sluiten.

Wij kennen ook onze klanten. Wij praten niet veel, wij luisteren. U hebt ons verteld dat er drie belangrijke punten zijn waar u op let bij het kopen van een Valtra. Hij moet betrouwbaar zijn, het hele jaar door, elk jaar weer. Hij moet gebruiksvriendelijk zijn wanneer u hard aan het werk bent. En hij moet de laagst mogelijke operationele kosten hebben.

Daarom hebben wij de vierde generatie Valtra N-serie gebouwd. Hij heeft veel van de kenmerken van zijn grote broer, de T-serie, maar in een zeer compacte vorm. De 185 pk-motor maakt de nieuwe N-serie tot de krachtigste 4-cilindertractor die er is, met de beste vermogen-gewichtsverhouding in zijn klasse. De tractor is licht en wendbaar, maar brengt kracht op het veld met voldoende vermogen voor de aftakas.

De 4-cilinder-N-serie is de werkmachine van het Valtra-aanbod. Met elk nieuw model introduceren we nieuwe verbeteringen, maar één ding blijft hetzelfde. Dit is een betrouwbare tractor die hard voor u zal werken, jaar na jaar.

# INVESTEER UW GELD VERSTANDIG.

U werkt hard voor uw geld en u wilt er iets voor terugkrijgen. De N-serie laat elke cent zijn werk doen. Elke dag, elk seizoen werkt de N-serie voor u.



### **Betrouwbaarheid, jaar na jaar**

Wij weten dat als we een goed resultaat willen, we het werk zelf moeten doen. Daarom maken we de belangrijke componenten in eigen huis. We hebben het intelligente chassis, de robuuste transmissie en de ruime cabine zelf ontworpen en gefabriceerd. AGCO Power, de 'Sisu', is al meer dan 60 jaar de Valtra-motor. Deze motor is de standaard voor betrouwbaarheid.

### **Gebruiksvriendelijk voor elke taak**

De N-serie biedt vermogen voor het trekken

van ploegen en de wendbaarheid voor het transporteren van hooibalen. Hij biedt uitstekende zichtbaarheid voor precisiewerk en veelzijdigheid met een aftakas voor veeleisende gereedschappen. Met de N-serie hoeft u niet harder te werken, u werkt slimmer. De werking van de transmissie, met een nieuwe rijhendel, kan niet eenvoudiger zijn. De tractor is compact, maar in de cabine hebt u voldoende ruimte en comfort. Het dagelijks onderhoud is simpel: het controleren van het oliepeil en het vervangen van de filters kost nauwelijks tijd. En ten slotte, u krijgt wat het

beste bij uw bedrijf past, met de juiste grootte en de opties die u nodig hebt, af fabriek geïnstalleerd en gedekt door een garantie.

### **Lage totale eigendomskosten**

Voor de totale eigendomskosten zijn zowel het grote als het kleine van belang. Het belangrijkste is dat u een hardwerkende machine wilt die geschikt is voor zijn taken. Maar wij gaan een stap verder met een paar belangrijke innovaties. Het gaat daarbij om een aantal functies die uw portemonnee minder moeten belasten.

De servicetermijn van 600 uur beperkt de onderhoudskosten en de SCR Only AGCO Power-motoren zijn optimaal zuinig. Kies voor Premium-ondersteuning of voor een servicecontract waarbij de maandelijkse kosten passen bij uw jaarlijks gebruik. AGCO Finance helpt u bij het vinden van een optimale oplossing voor betaling en gebruik. En wanneer u de tractor wilt verkopen, garandeert het gebruik van originele Valtra-onderdelen en -service de hoogst mogelijke prijs.



# MET HET JUISTE HULPMIDDEL KUNT U MEER DOEN VOOR MINDER.

Wij bouwen een tractor die voldoet aan uw eisen, een werkmachine dat net zo veelzijdig is als uzelf. Kom een proefrit maken!





1. Skyview-cabine met 365 dagen zicht - bijna 7 m<sup>2</sup> glasoppervlak
2. Pneumatische AutoComfort-cabinevering
3. Hydraulische voorasvering
4. 270°-ruitwisser en verwarmde voor- en achterraut
5. Max. totaalgewicht 11 t
6. Draaicirkel 4,5 m
7. Geïntegreerde 35 kN-fronthefinrichting en 78 kN-hefinrichting achter
8. Af fabriek gemonteerde voorlader met geïntegreerd gegoten subframe
9. De meest comfortabele en stille (70 dB) cabine met 1 of 2 deuren
10. Beste bodemvrijheid op de markt (55 cm)
11. Elektrische TwinTrac achteruitrij-inrichting en 180° draaibare stoel
12. Veiligheidscamera's
13. Efficiënte led-werklampen
14. De krachtigste 4-cilindermotor met max. 185 pk en een koppel van 730 Nm
15. Valtra-motormanagement
16. EcoPower-brandstofbesparing optioneel
17. Zuinige fase 4-motor met SCR Only
18. 5 versnellingen met Hitech, Active en Versu, of Direct CVT
19. Powershift Revolution
20. Laag stationair toerental 700 tpm
21. Load sensing hydrauliek met wel 200 l pompcapaciteit
22. 600 uur service interval
23. Geïntegreerde standaard- of meedraaiende fronthef
24. Brandstoftank met max. 300 l capaciteit
25. Electrisch instelbare aftakas met 3 snelheden met Sigma Power en rijafhankelijke aftakas
26. Hoge luchtinlaat voor koude schone lucht
27. ASR (automatische slipreductie)





Compact aan de buitenkant  
maar ruim binnenin. Klim  
in de bestuurdersstoel en  
ontspan. Op het gebied van  
comfort en veiligheid sluiten  
wij geen compromissen.



N-serie / 115 - 185 ph

# COMPACT BUITEN, RUIM BINNEN.



## Kwaliteit die u kunt zien maar niet kunt horen

De unieke convexe vorm van de cabine geeft u meer ruimte waar u die nodig hebt: op schouder- en ellebooghoogte. De ramen zorgen voor bijna 7 m<sup>2</sup> zicht. De cabine is smal aan de voorkant om ruimte te bieden aan de uitlaatpijp en de hoge luchtinlaat. Achteruitrijden is geen probleem met TwinTrac, een 180° draaibare stoel en voldoende beenruimte achter.

Zoals bij alle Valtra-tractoren is de cabine van de N-serie een stille werkplek. Dankzij de solide, goed passende deuren (een of twee), uitstekende isolatie en minder gaten voor kabels is het geluidsniveau in de cabine ongeveer 70 dB. Zelfs in ruwe werkomstandigheden is er geen extra lawaai in de cabine.

## U werkt beter als u beter ziet

De Valtra-cabine biedt het beste zicht in alle richtingen dankzij het Valtra 365 dagen-zichtconcept: dag en nacht, zomer en winter, achteruitrijdend of bij werken met de voorlader. De nieuwe Skyview-cabineoptie biedt u ultiem zicht voor achteruitrijden en het dakraam zorgt voor prima zicht bij voorladerwerk. Dankzij de slanke zijstijlen en uitlaatpijp ziet u meer. De 270°-ruitwisser houdt de verwarmde voorruit helder bij alle weersomstandigheden. Top-led-werklampen zorgen voor zicht naar alle kanten. U kunt de binnenverlichting en het bedieningspaneel dimmen voor maximaal zicht naar buiten. Twee veiligheidscamera's geven u een goed beeld op de hefinrichting of werktuig.

## Werk niet harder. Werk slimmer.

Alles wat u nodig hebt, is onmiddellijk bereikbaar met de nieuwe Powershift met 5 versnellingen of Direct CVT. U hebt één rijhendel voor het rijden en een joystick voor de hydrauliek. Voor de zitting kunt u kiezen uit vier mogelijkheden, van mechanische vering tot de Valtra Evolution-zitting met airconditioning en luchtvering. Er zijn twee cabineveringen verkrijgbaar: de luxe, pneumatische AutoComfort en een nieuwe mechanische cabinevering. En omdat de dagen soms lang kunnen zijn, is er een koelbox om uw lunch vers te houden.

## Technologie op de achtergrond.

Gebruiksgemak voorop. Het gaat niet om de technologie. Het gaat erom dat het werk zo makkelijk en efficiënt mogelijk is. Automatische functies binnen handbereik wanneer u ze nodig hebt: druk op de ECO-knop en schakel U-Pilot of automatische transmissie in zodat de tractor voor zichzelf zorgt. Met AutoGuide krijgt u nauwkeurigheid tot op de cm. Het grote 12,1 inch-beeldscherm en AgCommand-telemetrieoplossingen zijn af fabriek gemonteerd, klaar voor gebruik wanneer de tractor bij uw boerderij arriveert. En alles valt onder dezelfde service en garantie.

# SPECIALISEER IN ALLES. BESPAAR OP NIETS.



## Het werkpaard voor gemengd bedrijf

De nieuwe N-serie is de krachtigste 4-cilindertractor op de markt. Dankzij extra vermogen biedt hij tot wel 185 pk en een koppel van 730 Nm. Met hydrauliek van wel 200 l/min hebt u voldoende vermogen voor uw werktuigen, met 78 kN-hefvermogen achter en 890 mm hefbereik. Met zijn optimale wielbasis en de perfecte 40% - 60% gewichtsverdeling hebt u goede grip op de grond en een goede balans voor voorladerwerk. U kunt ook telemetrie- en geleideopties kiezen (nauwkeurigheid tot op de cm), rechtstreeks af fabriek.

## Geweldig op grasland

Deze tractor is zeer wendbaar in krappe bochten met een draaicirkel van slechts 4,5 m, zelfs met voorlader en fronthef. U kunt de wendbaarheid nog groter maken met Valtra's regelbare QuickSteer. Er zijn allerlei opties, zoals een geïntegreerde voorlader met hydraulische ondersteuning, een Skyview-cabine voor uitstekend zicht, zware assen, Sigma Power, tot 7 ventielen achter en 4 ventielen voor, 40/50 km/u-opties en aanhangerkoppelingen die werken als een

precisielok. Een aftakas voor en een aftakas achter met 3 snelheden en met rijafhankelijke optie bieden onovertroffen vermogen voor uw werktuigen.

## Loonwerk, multitasken en meer

Er zitten 24 uur in een dag, en elk daarvan kan een andere taak in petto hebben. U kunt de Valtra N-serie exact aan uw behoeften aanpassen, of het nu gaat om loonwerk, bosbouw of gemeentewerken. De Valtra Direct CVT-transmissie is op zijn best bij multitasking en wegtransport en biedt precisie voor voorladerwerk. De Valtracabine en -voorasvering geven meer comfort dan welk ander merk dan ook. Voor zware omstandigheden kunt u uw tractor uitrusten met een stalen tank van 165 liter, bodembescherming en 55 cm-bodemvrijheid die bedoeld is voor zwaar werk, zoals bosbouw. Valtra's unieke TwinTrac-achteruitrijrichting maakt uw werkdag efficiënter en economischer. En ongeacht het werk dat u doet, kunt u in Eco-stand (op de N114e en N154e) uw brandstofverbruik nog eens 10% verlagen.

De N-serie biedt ongeëvenaarde veelzijdigheid, of u nu werkt op een gemengd bedrijf, een zuivelboerderij, voor gemeentewerken of in contractwerk. Selecteer gewoon het vermogen, transmissie, hydrauliek en optionele functies die u nodig hebt. AGCO Finance biedt ongeëvenaarde service, met betalingsregelingen die exact passen bij uw behoeften.



# SIZE DOESN'T MATTER, PERFORMANCE DOES

De N-tractorserie heeft de krachtigste en meest responsieve 4-cilindermotor op de markt. De 4,9 litermotor biedt tussen 115 pk en 185 pk en een koppel van maximaal 730 Nm. AGCO Power vormt al het hart van elke Valtra-tractor sinds we tractors bouwen. Uw volgende tractor heeft een geschiedenis van meer dan 60 jaar en een toekomst van meer dan 10.000 uur.



**Wanneer u net wat meer nodig hebt**

Sigma Power levert extra vermogen voor werken met de aftakas. Dat is vooral nuttig als u werkt met werktuigen die veel aftakasvermogen nodig hebben, zoals versnipperaars en rotoeggen. Bij zwaar gebruik van de aftakas produceert de motor automatisch tot wel 10 pk extra vermogen. Het Sigma+-systeem biedt wel 20 pk extra vermogen voor de N174.

**De juiste keuze, meteen vanaf het begin**

In 2008 besloten wij om in te zetten op één technologie: SCR Only. Vandaag de dag zien we een groot verschil met veel van onze concurrenten. SCR Only is een servicevrij systeem, zonder vastlopende of slijtende onderdelen. Katalytische DOC- en SCR-omvormers maken de uitlaatgassen schoon zonder SCR of roetfilters. Valtra biedt ongeëvenaarde betrouwbaarheid in een gemakkelijk te onderhouden pakket; dit verlaagt de totale eigendomskosten van uw tractor en houdt u dag in, dag uit aan de gang.

**Ga langzamer. Uw tractor leeft langer**

Valtra biedt twee EcoPower-modellen waarbij u de motor kunt instellen op lager brandstofverbruik. Het motorkoppel wordt verhoogd terwijl de hoogste versnelling en het gemiddelde toerental 20 % worden verlaagd. Zo krijgt u niet alleen minder lawaai en trillingen van de motor, maar ook een brandstofbesparing van wel 10%! De lagere versnelling en toerental verlagen de motorslijtage zodat uw tractor een langere levensduur krijgt.

# ELKE BESPAAARDE LITER BETEKENT MEER GELD OP DE BANK.



U krijgt exact het vermogen dat u nodig hebt, wanneer en waar u het nodig hebt. U krijgt ruim voldoende vermogen voor trekken en voor de aftakas, maar alleen wanneer u dat nodig hebt. Hier zijn een paar voorbeelden van Valtra-energiebeheeroplossingen.

## BESPAAR GELD

- **Acceleration Slip Regulator (ASR):** Door het slippen van de wielen te optimaliseren en het vermogen effectief op de bodem over te brengen, zorgt het programma voor veilige en efficiënte tractie.
- **Valtra-energiebeheer:** De N174 met elektronische geregeld energiebeheer biedt nog eens 20 pk extra voor de aftakas en voor transporttaken wanneer u die nodig hebt. Wanneer u het motorsnelheidsgeheugen gebruikt, haalt de tractor automatisch de geselecteerde aftakassnelheid op.
- **Common Rail-injectie met hoge precisie:** Het nieuwe 2000 bar-systeem biedt een fijnere brandstofnevel en perfect getimede brandstofinjectie die het brandstofrendement verhogen.
- **Efficiënte turbotechnologie:** Eén enkele turbo met elektronisch geregelde bypassklep biedt een snellere motorrespons, beter koppel bij laag toerental en betrouwbaarheid van topklasse.
- **EcoPower-modus:** Tot wel 10% minder brandstofverbruik en minder slijtage aan de motor zijn haalbaar met de brandstofvriendelijke modellen N114 eco en N154 eco.
- **EcoSpeed:** Omdat de maximumsnelheid van 40 km/u bij EcoSpeed-tractoren al wordt bereikt met een motorsnelheid van krap 1600 tpm; omdat u vaak op deze snelheid zult rijden, behaalt u aanmerkelijk voordeel.
- **Laag stationair toerental:** Het stationaire toerental in vrijloop van 700 tpm bij parkeren of aankoppelen van werktuigen zorgt voor brandstofbesparing en minder lawaai ten opzichte van de gebruikelijke 850 t/min bij de concurrenten.
- **Koelsysteem:** Het slimme koelpakket, hoge luchtinlaat, elektronische viscofan en geoptimaliseerde warmteafvoer zorgen samen voor een lager brandstofverbruik. Elk detail is optimaal afgestemd op optimale prestaties in een compacte tractor.





## VALTRA POWER SOLUTION

Laat ons u helpen om meer te doen. Valtra Power Solution is een uitgebreid pakket innovatieve oplossingen waarmee een lager brandstofverbruik, lagere emissies en geoptimaliseerd aandrijfrendement worden gerealiseerd. Aan de motorkant is AGCO Power erin geslaagd om de NO<sub>x</sub>- (stikstofoxide) en PM<sub>10</sub>- (kleine deeltjes) -emissies met 80% terug te brengen ten opzichte van 1996. Valtra wil voortdurend blijven werken aan innovatieve oplossingen voor brandstof- en emissiebesparing.



### Minder slip, meer grip

De revolutionaire nieuwe Acceleration Slip Regulator beheert automatisch het slippen van de wielen om de trekkracht en het brandstofrendement aanzienlijk te vergroten. De functie vormt een aanvulling op de 4WD- en differentiaalvergrendelingsautomatiek en de traditionele AutoControl-vermogens-slipregeling in de Versu- en Direct-modellen.

## SPAAR UW TRACTOR

- **Powershift Revolution:** Transmissie- en motormanagementsoftware van de volgende generatie biedt voortdurend het optimale koppel voor uw werk. De intelligente automatiek zorgt ervoor dat u altijd het nodige vermogen hebt bij de juiste versnelling voor brandstofbesparing. Dankzij CVT en Powershift is het rijden makkelijker dan met een automaat. Richt u op uw werk en profiteer van de beste rijervaring in de sector.
- **SCR Only:** Een onderhoudsvrije oplossing die het beste algehele brandstofrendement biedt, zonder EGR of componenten die kunnen verstopen. Dure diesel-partikelfilters of VGT's zijn niet nodig.



# ONVERSLAANBARE KEUZEVRIGHEID

De Valtra N-serie biedt meer keuze dan wie dan ook. Dankzij onze ervaren verkoopmedewerkers kan uw tractor exact op uw behoeften worden afgestemd. Valtra biedt zes vermogens en vijf transmissie-/hydrauliekcombinaties: Hitech, HiTech met HiTrol, Active, Versu en Direct. De HiTech- en Active-modellen uit de Valtra N-serie kunnen worden voorzien van een standaard-greepbediening of van de praktische en gemakkelijke Valtra ARM.

## HITECH

- 5-traps powershift, met 73/90 liter-hydraulisch systeem met open center
- Mechanische hydrauliekventielen

HiTech is optioneel ook verkrijgbaar met vloeistofkoppeling, voor extra gebruiksgemak en precisie voor voorlader en gemeentewerken

## ACTIVE

- 5-traps powershift, met loadsensing hydrauliek
- Mechanische hydrauliekventielen

Valtra Active is een revolutionaire Powershift-technologie met load sensing hydrauliek tot 200 l/minuut, hydrauliek assistent en gescheiden hydrauliek- en transmissieolie.

Bij HiTech en Active is de transmissieregeling gerobotiseerd, zodat er geen mechanische hendels zijn. Deze tractoren kunnen worden voorzien van gebruiksvriendelijke greepbediening of van een bedieningsarmsteun waarmee u alle versnellingen kunt bedienen met de kleine pook en de automatische regeling.

## VERSU

- 5-traps powershift, met loadsensing hydrauliek
- Electronische hydrauliekventielen
- Valtra arMLEuning met beeldscherm
- Eenvoudige transmissie- en hydrauliekinstellingen

Valtra Versu is de koning van de nieuwe generatie Powershift-transmissies met elektronische hydrauliekregeling, hydrauliek assistent, 115, 160 of 200 liter-uitvoer en gescheiden hydrauliek- en transmissieolie. Hij werkt met de joystick in automatische of handmatige stand. Wanneer u een Versu-transmissie kiest, krijgt u het gemak van Powershift en de flexibiliteit van CVT in één.



### DIRECT CVT

- CVT, met load sensing hydrauliek
- Elektrische hydraulische regeling
- Valtra ARM met beeldscherm

Dit is het vlaggenschip van de serie. Met de rijhendel regelt u versnelling en vertraging met alleen uw rechterhand. De veelzijdige snelheidsconfiguraties zijn verder ontwikkeld. Wij bieden zelfs een handmatige transmissieregeling die nodig kan zijn bij bepaalde gewassen.

### Doe mee met de Powershift-revolutie

Valtra Powershift is de soepelste transmissie op vier wielen. Neem uw voet van de koppeling en u hebt automatisch de controle. Met Valtra kunt u uw Powershift-tractor besturen als een CVT. In de automatische modi schakelt u automatisch op basis van uw versnellings- en koppelbehoeften, waarbij u altijd het beste brandstofrendement krijgt.

De Powershift-transmissie met 5 stappen heeft 4 groepen en is beschikbaar voor de HiTech, Active en Versu. Met twee optionele kruipgroepen hebt u 30

versnellingen in beide richtingen. De nieuwe versnellingspook, met handmatige en automatische modi, maakt schakelen nauwkeurig en moeiteloos. Deze modellen hebben ook de hellingfunctie, zodat u gemakkelijk kunt starten met alleen het gaspedaal, zelfs tegen de helling op.

De Valtra Active- en Versu-modellen hebben een revolutionaire, gepatenteerde hydraulische ondersteuning die automatisch meer hydraulische kracht geeft, stationair en rijdend, zonder effect op de rijnsnelheid. Dan kan geen enkele andere Powershift!



# WAAROM GENOEGEN NEMEN MET HET BESTE ALS ER MEER MOGELIJK IS?

De Valtra Unlimited-service biedt onbeperkte mogelijkheden. U krijgt een uniek exterieurpakket met een speciale kleur lak, of kies interieurdetails zoals leer en chroom. Selecteer bedrijfstoepassingen zoals een egalisator of speciale militaire kenmerken. Alles is af fabriek gemonteerd en wordt gedekt door de fabrieksgarantie.

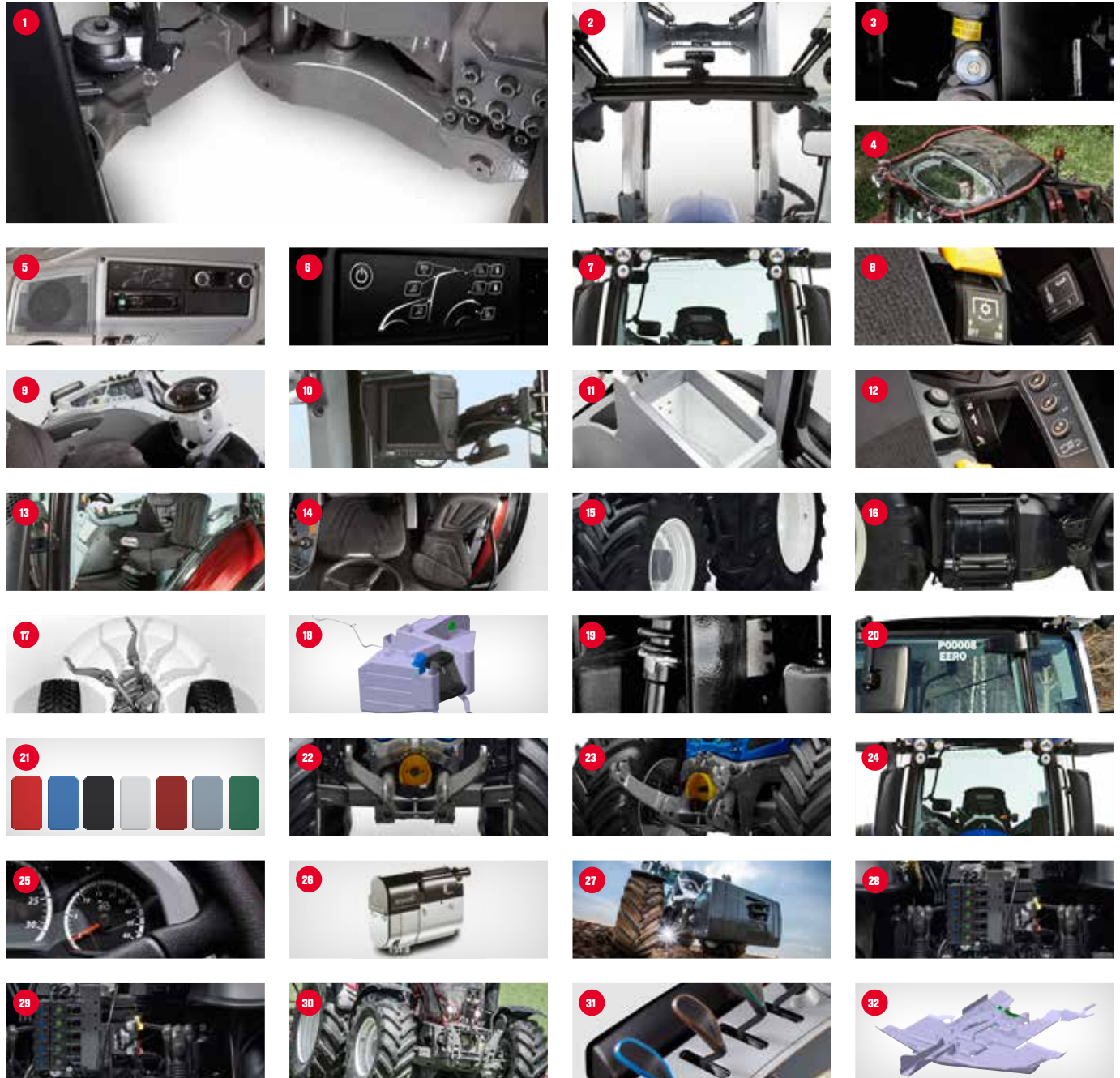
De mogelijkheden zijn eindeloos!

N-serie / 115 - 185 p/h



# ELKE LANDBOUWER IS ANDERS. DUS OOK ELKE N-SERIE- TRACTOR.

Valtra staat bekend om zijn à la carte-systeem. Personaliseer uw tractor met de Valtra configurator en ondersteuning van uw verkoper. Zo zorgen we ervoor dat uw tractor exact bij uw behoeften past.



1. **Hydraulische voorasvering:** Met een veerweg van 100 mm, superieure dempingeigenschappen en een belastingscapaciteit van 7,5 ton biedt de hydropneumatische ophanging uitstekend rijcomfort voor alle taken.
2. **Dakraam:** Het grootste dakraam op de markt geeft helder zicht voor voorladerwerk. Het dakraam kan worden geopend. Handmatig zonnenscherm is standaard. FOPS-goedgekeurd.
3. **AutoComfort:** Automatisch nivellerende pneumatische cabineophanging voor maximaal gebruikscomfort door de ophanging aan te passen aan de werkomgeving.
4. **Skyview-dak:** Het nieuwe Skyview-dak laat zoveel licht binnen als u wilt. Het biedt optimaal zicht bij achteruit rijden. Standaard met ruitenwisser.
5. **Top audiosysteem:** Het 150 watt-audiosysteem (25 W + 25 W +100 W) van de volgende generatie biedt superieur geluid dankzij twee hoogwaardige geïntegreerde dakluidsprekers die speciaal zijn aangepast voor Valtra, een Bluetooth-speler, een actieve subwoofer en een versterker.
6. **Hoogwaardige werkklampen:** Led-werkklampen veranderen de nacht in dag. Het pakket bestaat uit 2 voor-, 4 achter- en 2+2 in het midden gemonteerde led-werkklampen.
7. **Verwarmde voorruit:** De onzichtbare verwarmingsdraden maken korte metten met mist en vorst op de voorruit. Deze optie garandeert prima zicht in winter en zomer.
8. **Sigma Power:** Meer vermogen voor aftakaswerk
9. **TwinTrac:** Werk net zo efficiënt in beide richtingen; uniek, alleen met Valtra. Met TwinTrac kan de bestuurder allerlei toepassingen effectiever uitvoeren. Bovendien is achteruit maaien een stuk rustiger voor lichaam en geest van de bestuurder.
10. **Veiligheidscamera (1 - 2):** Voor een goed zicht op de trekhaak, het werktuig of beide. Twee camera's zijn inbegrepen. De ene is bevestigd op de achterzijde van de cabine, de andere (niet bevestigd) heeft 10 meter kabel zodat u hem op een werktuig of ergens anders op de tractor kunt monteren. Een scherm is inbegrepen.
11. **Koelbox:** Een geïntegreerde elektrische koelbox met een capaciteit van 8,4 liter waar een 1,5 literfles gemakkelijk inpast. Aan de linkerzijde van de bestuurder geplaatst.
12. **U-Pilot:** Kopakkermanagement dat kan worden opgenomen of handmatig bewerkt. Zo kan de bestuurder zich concentreren op de werktuigen en de bediening ervan in plaats van op de besturing.
13. **Evolutiestoel:** Superieur zitcomfort met pneumatische luchtvering. De automatische standregeling, aanpasbare demping, koeling en verwarming zorgen ervoor dat u comfortabel zit, zelfs op zeer lange werkdagen.
14. **Passagiersstoel:** Ruim plaats voor een bijrijder. De passagiersstoel kan omlaag worden gekanteld en als tafel worden gebruikt.
15. **Bandenkeuzes:** Een brede keuze banden voor allerlei taken en toepassingen.
16. **Gereedschapskist:** Houd uw gereedschap veilig. De ruimte voor de gereedschapskist is te vinden in de waterdichte technische ruimte onder de rechterinstap.
17. **Meedraaiende fronthef:** Met Valtra LH Link kan de fronthef meedraaien met de voorwielen zodat u gemakkelijk rond hoeken kunt maaien of vegen zonder iets te missen. De zwenking van de fronthef kan handmatig of automatisch worden geregeld; voor maaien is de automatische mogelijkheid superieur.
18. **Stalen tank:** De af fabriek gemonteerde tank heeft een capaciteit van 165 liter. Hij biedt een betere bodemvrijheid waardoor de onderkant van de tractor vlak is. De tank is gemaakt van duurzaam, hoogwaardig plaatstaal dat de tractor beschermt tegen stoten op oneffen terrein.
19. **Mechanische cabine vering:** De mechanische vering verbetert het gebruikscomfort. De vering kan worden aangepast aan het gewicht in de cabine.
20. **Klantnaam / Uw naam als opschrift** aan beide zijden van de cabine.
21. **7 standaardkleuren:** Rood, metallic blauw, metallic zwart, metallic wit, metallic rood, metallic zilver, metallic groen.
22. **Aftakas voor:** Geïntegreerde front PTO voor met 1000 tpm.
23. **Fronthef:** 3,5 ton hefvermogen
24. **270°-ruitwisser:** 365 dagen per jaar goed zicht. De 270°-ruitwisser biedt maximaal zicht onder moeilijke omstandigheden. Bij zware regen veegt hij een smaller gebied om de snelheid te verhogen.
25. **50 km/u:** Tot 53 km/u bij laag motortoerental.
26. **Motorverwarming / dieselverwarming:** De motorverwarming met brandstofaandrijving zorgt voor een warme cabine, zelfs op de koudste ochtenden. De verwarming kan worden bediend met een mobiele telefoon.
27. **Gewichten:** Voor, achter, wiel en ballast
28. **Hydrauliekventielen:** Achter 7/4 en voor 4
29. **Power Beyond**
30. **Fronthydrauliek**
31. **Hydrauliek pomp:** 73/90/115/160/200 l/min. Een brede keuze aan hydraulische pompen met hoge capaciteit garandeert dat u de juiste uitvoer hebt voor uw werk.
32. **Bodembescherming:** Bij bos- en bouwlandwerk zorgt de 6 mm dikke bodembescherming dat de tractor veilig is. Met de bodembescherming blijft de uitstekende bodemvrijheid gehandhaafd.

# ONZE TECHNOLOGIE, UW PRODUCTIVITEIT.

Met de N-serie kunt u gemakkelijk de nieuwste AGCO-oplossingen gebruiken om uw productiviteit en winstgevendheid te verbeteren. AGCO ontwikkelt actief precisielandbouwtechnieken als onderdeel van de Fuse-strategie. Fuse is een open strategie die kan worden toegepast op machines, producten en toepassingen van vele fabrikanten. Zo kunt u gegevens beheren van alle machines en apparatuur op uw boerderij als onderdeel van één enkel systeem. Fuse maakt de N-serie bovendien compatibel met toekomstige technologieën.





### RIJD SLIM MET FUSE-GEKOPPELDE DIENSTEN

Het nieuwe Valtra Smart tilt uw rijstijl en kostenrendement naar nieuwe hoogten. U kunt de statistieken van uw machine en taakspecifieke kostenstructuren bestuderen, maar vooral kunt u richtlijnen krijgen zodat u uw rijgedrag kunt optimaliseren en uw tractor zo efficiënt mogelijk kunt gebruiken. Wij helpen u om uw tractorgegevens online te analyseren en economischer te rijden.

Valtra Smart biedt u de beste serviceondersteuning op de markt. Dit hulpmiddel is beschikbaar in My Valtra. Het helpt u ook bij het selecteren van de optimale combinatie van pk's, transmissie en hydrauliek voor uw werk.

### NAUWKEURIGE AUTOMATISCHE BESTURING

Auto-Guide 3000™ is AGCO's automatische stuursysteem dat al in duizenden tractoren wordt gebruikt. Dit geavanceerde systeem helpt tijd, brandstof en materiaal te besparen en vermindert de verschillen in prestaties tussen bestuurders. Alle tractoren uit de N-serie zijn compatibel met AgCommand en Auto-Guide 3000 en kunnen al in de fabriek ermee uitgerust worden.

## VOOR UW HELE BOERDERIJ EN AL UW MACHINES

Het telemetriesysteem AgCommand is een essentieel onderdeel van AGCO's Fuse-strategie. U hebt de beschikking over belangrijke gegevens van al uw machines op uw boerderij, waaronder motorgegevens, locatie en werktijden, bijna in real time, op uw computer en uw smartphone.



# WERELDWIJD NETWERK, LOKALE SERVICE.

Het is heel belangrijk voor ons om uw tractor het hele jaar door betrouwbaar en in goede conditie te houden. Als onderdeel van AGCO, 's werelds grootste fabrikant van landbouwmachines, kunnen wij diensten bieden waarmee u de hele productieketen kunt beheren en uw productiviteit kunt maximaliseren.



## UW EIGEN VALTRA-DEALER

Alle Valtra dealers beschikken over de beste expertise ter wereld op het gebied van tractoren en werktuigen. Zij begrijpen de technische aspecten van uw tractor en de uitdagingen waar u voor staat. U kunt altijd terecht bij uw dealer voor de beste service, of het nu gaat om extra diensten of apparatuur, onderhoud, reserveonderdelen, de verkoop van uw tractor of de bestelling van een nieuwe. Elke Valtra dealer is een zelfstandige ondernemer zoals u, die zich voortdurend inzet voor de ontwikkeling van zijn eigen bedrijf en de bedrijven van zijn klanten. AGCO voert bij haar dealers jaarlijkse controles uit om te garanderen dat u de best mogelijke service krijgt.

## VALTRA PREMIUMCARE

Met Valtra PremiumCare kunt u de onderhoudskosten van uw investering flexibel en van te voren regelen, zodat u uw bedrijfskosten beter kunt beheren. Regelmatig onderhoud en een complete onderhoudsgeschiedenis helpen de doorverkoopwaarde van uw tractor te maximaliseren. Met Valtra PremiumCare beperkt u ook de levensduurkosten van uw tractor tot een minimum. U kunt met Valtra PremiumCare uw onderhoudskosten standaardiseren tot wel 10.000 bedrijfsuren.

Bovendien krijgt u met Valtra PremiumCare vijf jaar of 6000 uur uitgebreide fabrieksgarantie. Valtra PremiumCare is beschikbaar voor alle Valtra-modellen.

## ALLES WAT U NODIG HEBT - ALTIJD BESCHIKBAAR

Valtra's uitgebreide reserveonderdelenservice verzorgt zeer snel de onderdelen die u nodig hebt, vaak zelfs al de volgende ochtend. Zo blijft uw tractor productief tijdens de drukke zaai- en oogstseizoenen. Het AGCO Parts-label garandeert dat u originele Valtra-reserveonderdelen ontvangt die grondig zijn gecontroleerd en getest.

## PROFESSIONELE ONDERHOUDSDIENSTEN

Als eigenaar van een Valtra hebt u toegang tot het Valtra-servicenetwerk. Onze ervaren technici zijn exoerts in alle Valtra-tractormodellen, inclusief de nieuwste technologieën en functies. Ook als u niet kiest voor Valtra PremiumCare kunt u ervoor zorgen, dat uw tractor zelfs tijdens de drukste seizoenen goed blijft presteren door regelmatig onderhoud te laten uitvoeren door technici die door Valtra zijn goedgekeurd. Op deze manier behoudt uw tractor ook een hoge restwaarde.

N-serie / 115 - 185 p/h

Ets GUERARD

VALTRA  
Service

RENAULT

Ets GUERARD

11 Boulevard industriel  
76270 Neufchâtel-en-Bray  
Tél. 02 32 97 43 90

Traffic

BM-413-PG 76

# HET WEER KAN PROBLEMEN GEVEN, MAAR AGCO FINANCE GAAT OVER OPLOSSINGEN.

AGCO Finance is een snelle en veilige manier om de aankoop van uw tractor te financieren. De financiering wordt individueel afgestemd op uw cashflow en bedrijfsactiviteiten. Wij bieden u flexibele betalingsmethoden passend bij uw mogelijkheden en houden rekening met seizoensgebonden veranderingen bij de planning van betalingschema's.

### MY VALTRA

Wanneer u een Valtra-tractor koopt, wordt u lid van de wereldwijde online-gemeenschap die wij My Valtra noemen. U kunt advies vragen, ervaringen uit uw werk delen, foto's en video's versturen en contact maken met andere Valtra-eigenaars in meer dan 50 landen. [www.myvaltra.com](http://www.myvaltra.com)

### VALTRA TEAM

Valtra Team is ons klantenmagazine dat tweemaal per jaar verschijnt. Elke editie bevat nuttige informatie over de nieuwste innovaties en de meest efficiënte werkmethoden. U hebt ook toegang tot de online-archieven van het tijdschrift en kunt artikelen tot 2000 teruglezen.

### AGCO ACADEMY

Tractoren en bijbehorende technologieën, met name precisielandbouwtechnologieën, ontwikkelen zich snel. Op de Valtra Academy worden Valtra-dealers en -onderhoudstechnici voortdurend getraind. Zo bent u zeker dat uw Valtra dealer en onderhoudstechnici altijd eersteklas en up-to-date expertise bieden.

### VALTRA COLLECTION

De Valtra Collection is een aanbod van kleding en accessoires van hoge kwaliteit voor werk en vrijetijd. De materialen en details zijn zorgvuldig geselecteerd volgens het kledingtype. De nieuwste collectie werkkleding is bijvoorbeeld gemaakt van lichte maar uiterst duurzame materialen. Ook stijl wordt niet vergeten; de kleding weerspiegelt de moderne designtaal van Valtra.

### KEY ACCOUNT-PROGRAMMA

Enkele van 's werelds meest succesvolle professionele landbouwers zorgen ervoor dat de wereld voeding krijgt, met behulp van de AGCO-apparatuur. Doe mee en sluit u aan bij de groeiende groep van toegewijde, vooruitdenkende en winstmakende landbouwers. Met uw hulp kunnen we het imago van de landbouw veranderen. Samen zijn we opgewassen tegen de uitdagingen van de toekomst en kunnen we de productiviteit verhogen op een duurzame en rendabele manier.

### AGCO – KOPLOPERS - ONVERSCHROKKEN

Wij zijn één van de meest invloedrijke producenten van landbouwmachines wereldwijd, leiders op het gebied van productontwikkeling, technologie en klantenservice.

AGCO is de grootste fabrikant ter wereld die zich uitsluitend op landbouw concentreert. Met onze hoogtechnologische oplossingen en enorme ervaring op het gebied van wereldwijde landbouw heeft AGCO een unieke positie om de productiviteit van uw bedrijf te verhogen.

AGCO voldoet aan de behoeften van individuele landbouwbedrijven. Van de meest veeleisende uitdagingen tot dagelijkse taken; met onze talrijke merken en klantgerichte diensten kunnen wij u precies bieden wat u nodig hebt, en wanneer u het nodig hebt.

Dankzij de wereldwijde aanwezigheid van AGCO kunnen professionele landbouwers overal ter wereld beschikken over de benodigde machines om de oogst van hun producten te maximaliseren en te voldoen aan de groeiende vraag.



### AGCO

AGCO (NYSE: AGCO) is een wereldleider op het gebied van ontwerp, fabricage en distributie van landbouwmachines. AGCO ondersteunt meer productieve landbouw met een volledig aanbod aan tractoren, maaidorsers, hooimachines, sproeiers, oogstapparatuur, graanopslag en eiwitproductiesystemen, zaai- en grondbewerkingsmachines en reserveonderdelen. AGCO-producten worden verkocht via vijf kernmerken: Challenger®, Fendt®, GSI®, Massey Ferguson® en Valtra®. Ze worden wereldwijd gedistribueerd via ongeveer 3.100 onafhankelijke verkopers en distributeurs in meer dan 140 landen over de hele wereld. AGCO is opgericht in 1990 en heeft zijn hoofdkantoor in Duluth, Georgia, VS. In 2014 bedroegen de nettoverkopen van AGCO \$ 9,7 miljard. Ga voor meer informatie naar <http://www.AGCOcorp.com>.

# TECHNISCHE SPECIFICATIES

TRACTORMODEL	N104	N114E	N124	N134	N154E	N174
<b>MATEN</b>						
met banden	460/85R38			520/85R38		
Wielbasis [mm]				2665		
Lengte [mm]				4656		
Hoogte lage cabinepositie [mm]	2850	2900			--	
Hoogte geveerde/hoge cabinepositie [mm]	2910			2960		
Hoogte SKYVIEW-cabine [mm, alle posities]			+ 64			
Draaicirkel [m]			4.5			
Brandstofcapaciteit STD [l]			235			
Brandstofcapaciteit [l] grote tank/bostank			315/160			
AdBlue-capaciteit STD [l] (bos)			45 (25)			
Bodemvrijheid MID [mm]	505			550		
Gewicht (voorasvering, volle tanks) [kg]*	5350	6100			6300*	
Gewichtsverdeling V/A [ong. %]			40/60			
Max. gewicht vooras [kg]		4000**			5000	
Max. gewicht achteras [kg]	6000			8000		
Bruto voertuiggewicht [kg]	8000	10000			11000	

\* HiTech (Active, Versu, Direct: 6500)

\*\* met vering of HD-as 5000

TRACTORMODEL	N104	N114E		N124	N134	N154E		N174
		std-modus	eco-modus			std-modus	eco-modus	
<b>MOTOR</b>								
Motor, Agco Power		44 AWF			49 AWF			
Aantal cilinders/capaciteit [l]		4/4.4			4/4.9			
Emissiebeheer T	Niveau 4 Final/fase 4 - 'SCR only'-systeem met DOC-en SCR-katalysatoren							
Standaard max. vermogen [kW]	77	85	85	92	99	114	114	121
Standaard max. vermogen [pk]	105	115	115	125	135	155	155	165
Extra max. vermogen [kW]	85	92	92	99	107	121	121	136
Extra max. vermogen [pk]	115	125	125	135	145	165	165	185
bij motortoerental [t/min]	1900	1900	1750	1900	2100	2100	1900	2100
Nominale motortoerental [t/min]	2100	2100	1900	2100	2100	2100	1900	2100
Standaard max. koppel [Nm]	470	500	540	550	570	610	660	680
Extra max. koppel [Nm] 680 740 780 900 870 910 1000	510	540	570	580	620	660	700	730
bij motortoerentalen 1500 1500 1100 1500	1500	1500	1250	1500	1500	1500	1250	1500
<b>TRANSMISSIEOPTIES</b>								
HiTech	X	X	X	X	X	X	X	X
HiTech met HiTrol-turbine koppeling	X	X	X	X		--		
Active			--		X	X	X	X
Versu			--		X	X	X	X
Direct			--		X	X	X	X
<b>HEFINRICHTING</b>								
Hefcapaciteit achter, max. [kN]	63	63 (78 opt.)			78			
Hefbereik, max [mm]					862			
Optionele hefcapaciteit voor [kN]					35			

# TECHNISCHE SPECIFICATIES





TRANSMISSIE	HITECH	HITECH & HITROL	ACTIVE	VERSU	DIRECT
Powershift met 5-traps	X	X	X	X	--
Kruip	optie	optie	std	std	--
CVT			--		X
Snelheidsbereik			0.6-43		0-43
Alternatief snelheidsbereik 0,7 - 53 0 - 53			0.7-53*)		0-53
Groepsversnelling (werkgebieden)				A,B,C,D	
Geautomatiseerde groepen				C-D	
Aantal versnellingen met kruip			30+30R		CVT
Aantal kruipversnellingen			10+10R		CVT
Remmen	oliegekoelde natte remmen met meerdere schijven/platen en met hydraulische bekrachtiging				
Type hoofdkoppeling	nat met meerdere schijven				
Type vering vooras (optie)	hydropneumatisch				
<b>HYDRAULIEK</b>					
Hydraulisch systeem	open center		load sensing		
Pompcapaciteit (optie)	73(90)		115 (160)/(200)		
Olie beschikbaar voor werkmachine	40		47		
Mechanische ventielen achter	max. 4			--	
Power Beyond	--		optie		
Elektronische ventielen achter	--			max. 5	
On/Off ventiel achter	--		optie		1 std (2 optioneel)
Elektronische ventielen voor (optioneel)	2, 3 of 4				
<b>AFTAKAS (PTO)</b>					
540/1000			STD		
540/540E/1000			optie		
540E/1000/1000E			optie		
Rijafhankelijke aftakas			optie		
Frontaftakas 1000			optie		

# TECHNISCHE SPECIFICATIES



CABINE	STD	SKYVIEW
Draaihoek bestuurdersstoel 180°		std
Bijrijderstoel met veiligheidsgordel		optie
Geluidsniveau [dB] 70		std
Aantal deuren		1 of 2
Aantal ramen	4 of 5	5
Dakraam voor	optie	--
Dakraam achter	--	STD
Glasoppervlak met dakraam [m²]	6,22	6,53
Werkbereik ruitenwisser	STD 180°, optioneel 270°	
Valtra-basisbediening		std
Airco en verwarming in dak	optie	std
Extra verwarming voor voetenruimte	optie	optie
Automatische klimaatbeheersing met 2 verwarmingen	optie	--
Koelbox		optie
Mechanische cabinevering		optie
AutoComfort semi-actieve luchtgeveerde cabine		optie
TwinTrac-achteruitrijinrichting		optie
QuickSteer		optie
AutoGuide (nauwkeurigheid <m of dm)	optie	--
2 veiligheidscamera's		optie

DE VALTRA N-SERIE:  
SLIM FORMAAT.  
PERFECTE PRESTATIES.

**VALTRA**

Grano Oy



Mechan Groep B.V.  
Hessenweg 164  
3791 PM Achterveld

Valtra is een wereldwijd merk van AGCO.

Tel. 0342-459 541  
Fax 0342-459 500  
info@mechagroep.nl

[www.valtra.nl](http://www.valtra.nl)  
[www.youtube.com/valtravideos](http://www.youtube.com/valtravideos)  
[www.myvaltra.com](http://www.myvaltra.com)  
[www.facebook.com/ValtraGlobal](https://www.facebook.com/ValtraGlobal)

**YOUR  
WORKING  
MACHINE**

De weergegeven trekkers in deze brochure zijn mogelijk voorzien van speciale opties. Wijzigingen zijn mogelijk - alle rechten voorbehouden.